

# Witajcie na Hluczyńsku

[www.hlucinsko.eu](http://www.hlucinsko.eu)



Materiál byl vydán v rámci projektu nr rej. CZ.3.22/3.3.04./11.02632 pt., Partnerství k poznání regionu / Partnerstwo do poznania regionu" ze wsparciem finansowym z Programu operacyjnego współpracy transgranicznej Republika Czeska – Rzeczpospolita Polska 2007 – 2013.



EVROPSKÁ UNIE / UNIA EUROPEJSKA  
EVROPSKÝ FOND PRO REGIONÁLNÍ ROZVOJ / EUROPEJSKI FUNDUSZ ROZWOJU REGIONALNEGO  
PŘEKRAČUJEME HRANICE / PRZEKRAŻAMY GRANICE

## Witajcie na Hluczyńsku

Jesteś w podróży a Twoje drogi przywiodły Cię na Śląsk? Bądź też siedzisz wygodnie w domu i planujesz jak wykorzystać wolny czas? Przygotuj swój rower, wsiądź do swego samochodu albo pociągu, nastaw swoją GPS nawigację i przyjeżdż do nas. Hluczyńsko jest ciekawym i specyficznym regionem, który może Ci wiele zaproponować.

Hluczyńsko to malowniczy region położony między rzekami Opawą i Odrą, niedaleko od miast Opawa i Ostrawa, tuż przy granicy z Polską. Jest to region urodnych łąnów, zielonych lasów, wód i pięknej, bogatej przyrody, ale także zachowanych pamiątek kultury, wielu architektonicznych i rzemieślniczych ciekawostek, tradycyjnego folkloru, gościnności i przyjaznego ducha.



## Trochę informacji o Hluczyńsku

Region Hluczyńska jest charakterystyczny swoim historycznym i narodowościowym rozwojem, kształtującym się przez kilka stuleci. Aż do roku 1742 Region był częścią ziem Korony Czeskiej; po wojnach austriacko-pruskich i podpisaniu pokoju wrocławskiego ziemia ta, razem z innymi częściami Śląska, stała się częścią Prus. Wydarzenie to miało kolosalny wpływ na dalszy historyczny, narodowościowy i ligwistyczny rozwój Regionu. Po zakończeniu I wojny światowej, decyzją Paryskiej Konferencji Pokojowej, Hluczyńsko, a lepiej rzeczono południowa część powiatu raciborskiego, było przyznane Czechosłowacji, której częścią się stało w 1920r. W wyniku wydarzeń z roku 1938 Region stał się częścią Rzeszy Niemieckiej a od roku 1945 znowu wrócił do ziem czeskich a do dziś, w granicach Republiki Czeskiej, pozostaje specyficznym fenomenem narodowościowym i kulturalnym.



## PRZEZ HLUCZYŃSKO ZA HISTORIĄ I POZNANIEM

Interesuje Cię historia? Chętnie odkrysz wzajemne zależności między wydarzeniami historycznymi i poznasz ich bohaterów. Hluczyńsko otwiera przed swymi Gośćmi wiele zamków i muzeów z ciekawymi ekspozycjami a także mnóstwo innych obiektów, które pomogą odkryć współzależności historyczne i rozwój tego Regionu. Znajdują się tutaj wiele pomników poległych w wojnach, bunkry rozsiane po całej okolicy a także forteca Křižovatka w Velkých Hošticích, czy cmentarz poległych żołnierzy Armii Czerwonej w Hlučíně.



## Hlučín: zamek/muzeum

Pierwotnie późnogotycki zamek z początku XVI w. dziś tworzy trójskrzydłowy, jednokondygnacyjny budynek. Swoją siedzibę ma tutaj Muzeum Hluczyńska, które ma za zadanie przybliżyć historię miasta Hlučín i całego Regionu w jego historycznych granicach.

Adres: Zámecká 4, Hlučín

Otwarte: od poniedziałku do piątku  
w godz.: 8<sup>30</sup> – 12<sup>00</sup> i 13<sup>00</sup> – 17<sup>00</sup>  
w sobotę i niedzielę oraz święta  
w godz.: 9<sup>00</sup> – 11<sup>30</sup> i 14<sup>00</sup> – 17<sup>00</sup>  
(w sobotę tylko w okresie wakacji letnich)

Kontakt: tel.: 595 041 337, [www.muzeum.hlucin.com](http://www.muzeum.hlucin.com)

GPS: 49°53'47.271"N, 18°11'7.554"E



## Kravaře: zamek/muzeum

Budowa zamku przebiegła w latach 1649 – 1662 a w latach 1721 – 1728 zamek był przebudowany w stylu szczytowego baroku. W roku 1937 wybuchł na zamku rozległy pożar. Ślady po nim były definitywnie zlikwidowane w wyniku całościowej rekonstrukcji, która była ukończona w roku 1970. Muzeum zamkowe udostępnia dziś dwie ekspozycje stałe. Mniejsza z nich prezentuje życie na wsi hluczyńskiej w XIX w. Jej częścią

są także chorągwie w początku XIX w. Ekspozycja w pozostałych salach zamkowych pokazuje atmosferę życia Eichendorffów na zamku w XVIII w. Tylny trakt jest zamknięty kaplicą św. Michała archanioła z roku 1662 z niepowtarzalnym barokowym wyposażeniem z lat 1727 – 1730. Wokół zamku rozpościera się park w stylu angielskim, którego częścią jest osiemnastodłkowe pole golfowe.



Adres: Alejní 24, Kravaře

Otwarte: w kwietniu i październiku tylko  
w soboty i niedziele w godz.: 10<sup>00</sup> – 16<sup>00</sup>  
od maja do września codziennie poza poniedziałkiem  
w godz.: 9<sup>00</sup> – 17<sup>00</sup>

Kontakt: tel.: 553 671 201, [www.kravare.cz](http://www.kravare.cz)

GPS: 49°55'43.47"N, 17°59'56.98"E

## Velké Hořtice: zamek

W roku 1754 Velké Hořtice kupił Ignacy Dominik hrabia Chorýnský z Ledské, który na miejscu pierwotnego dworku szlacheckiego wybudował w latach sześćdziesiątych XVIII w. nowy późnobarokowy zamek z bogatymi rokokowymi dekoracjami, według projektów ostrawskiego architekta Jakuba Panka. W czasach współczesnych znajduje się w zamku wystawa archeologiczna a w piwnicach jest winoteka. Wokół zamku rozciąga się przepiękny park.

Adres: Zámecká 195, Velké Hořtice  
Kontakt: [www.hostice.cz](http://www.hostice.cz)  
GPS: 49° 55' 60.00"N, 17° 58' 20.00" E



## Bolatice: zamek

Zamek barokowy z wczesnobarokowym portalem był wybudowany w latach 1724 – 1748. Po kompletnej rekonstrukcji zamek jest siedzibą urzędu gminnego. Na zewnętrznej ścianie zamku jest umieszczone popiersie pisarza Augusta Scholtise (1901 – 1969)

Adres: Hlučínská 95/3, Bolatice  
Kontakt: [www.bolatice.cz](http://www.bolatice.cz)  
GPS: 49°57'8.3"N,18°4'52.98"E



## Dolní Benešov: zamek

Klasycystyczny zamek znajduje się w centrum miasta a tworzą go dwa obiekty. Główna część zamku pochodzi z XVI w. a później, w XVII w. był do niej dobudowany dwupiętrowy budynek barokowy. Z pierwotnej fortecy zachował się kamienny portal z 1498r z herbem panów z Drahotuš. Częścią składową zamku jest także kaplica zamkowa, w której są wystawione oryginalne barokowe figury Immaculaty i św. Jana Nepomucena a także mobilniarz przede wszystkim charakteru duchowego. Wokół zamku rozciąga się park zamkowy o powierzchni 1,7ha, w którym się znajduje pomnik Cypriana Lelka – działacza na rzecz odrodzenia się ludu śląskiego. Ostatnia przebudowa zamku miała miejsce w 1924r, dziś jest siedzibą władz miejskich.



Adres: Hájecká 65, Dolní Benešov  
Kontakt: [www.dolnibenesov.cz](http://www.dolnibenesov.cz)  
GPS: 49°55'1.05"N,18°6'55.71"E

## Chuchelná: zamek Lichnowskich

Wczesnobarokowy zamek z XVII w. był wybudowany przez Jerzego Lichnowskiego. W roku 1853 był dobudowany Dom Kawalerów przeznaczony dla gości. Zamek służył jako rezydencja myśliwska, w której wizytę złożył cesarz niemiecki Wilhelm II. W parku w XIX w. był wybudowany grobowiec książąt Lichnowskich. Od roku 1952 znajduje się tutaj ośrodek rehabilitacyjny. Wokół zamku jest park zamkowy o powierzchni 5,5ha.

Adres: Chuchelná  
Kontakt: [www.chuchelna.com](http://www.chuchelna.com)  
GPS: 49°59'17.19"N,18°7'4.19"E





## Šilheřovice: zamek

Trójskrzydłowy zamek w klasycystycznym a częściowo neobarokowym stylu powstał na miejscu zanikłej renesansowej twierdzy. W parku znajduje się pawilon nazywany Zameczkiem Mysliwskim, Szwajcarnia oraz basen z zespołem rzeźb. Aktualnie zamek jest majątkiem firmy Brioni i służy celom komercyjnym np.: wesela, imprezy, wykłady czy szkolenia a park jest częścią pola golfowego.

Adresa: Zámecká 1, Šilheřovice  
Kontakt: [www.silherovice.cz](http://www.silherovice.cz)  
GPS: 49°55'34.59"N,18°16'28.91"E



## Hlučín: ratusz

Budynek późnoklasycystyczny z roku 1868 stoi w środku południowo-wschodniej strony Placu Pokoju (Mírové náměstí). W 2004r w lewej części budynku było dobudowane nowe skrzydło. Aktualnie jest siedzibą władz miejskich.

Adres: Mírové náměstí 23, Hlučín  
Kontakt: [www.hlucin.cz](http://www.hlucin.cz)  
GPS: 49°53'47.277"N, 18°11'15.000"E



## Hlučín – Darkovičky: Muzeum Fortyfikacji

Wyjątkowy i unikalny system obronny jest w skali europejskiej cennym zabytkiem technicznym i budowlanym. Forteca „Alej” jest najlepiej zachowanym przeciwpięchotnym bunkrem w Republice Czeskiej. Wyposażenie i uzbrojenie fortyfikacji jest autentyczne i pochodzi z roku 1938. Wszystkie obiekty są połączone ścieżką edukacyjną.

Adres: Hlučín – Darkovičky  
Otwarte: w kwietniu, maju i październiku we czwartki i piątki w godz.: 9<sup>00</sup> – 15<sup>30</sup> a w soboty i niedziele w godz.: 11<sup>00</sup> – 17<sup>00</sup> w lipcu i sierpniu od wtorku do piątku w godz.: 9<sup>00</sup> – 17<sup>00</sup> a w soboty i niedziele w godz.: 11<sup>00</sup> – 17<sup>00</sup>  
od listopada do marca – tylko po wcześniejszym umówieniu się  
Kontakt: 595 051 110; [www.szmo.cz](http://www.szmo.cz)  
GPS: 49°55'31.098"N, 18°13'16.109"E



## Gródek Závada („Švedská šance” - „Szwedzka szansa”)

Zachowane, stosunkowo wielkie obwarowanie, pozostało po średniowiecznym gródku znajduje w Pańskim lesie na prawo od głównej szosy łączącej Závadę i Bohuslavice. Główna część ma rozmiary 26 x 22 m, pierwsze okopy mają 14m szerokości na szczycie a 2, szerokości na dnie, okopy drugie odpowiednio 10 i 1,5m.

Adres: Závada  
Kontakt: [www.zavada.cz](http://www.zavada.cz)  
GPS: 49° 57' 01.86"N; 18° 10' 20.38"E

## Neogotycki kościół św. Bartłomieja w Kravařích wraz z okolicą

Najstarszą częścią kompleksu jest biała renesansowa wieża z pierwszej tercji XVI w. Neogotycka bryła kościoła jest dziełem znanego miejscowego budowniczego Josefa Seyfrieda (1865 – 1923), jego autorstwa także jest przestrzeń wokół kościoła na którą się składają: plebania oraz były klasztor Sióstr Bożego Serca (dziś siedziba Urzędu Miejskiego Kravaře). Neogotycki kompleks powstał na przełomie XIX i XX w. a kościół był konsekrowany w 1896r.

Adres: Náměstí 404/41, Kravaře u Hlučína  
Kontakt: [www.farnost.kravare.cz](http://www.farnost.kravare.cz)  
GPS: 49°55'53.461"N, 18°0'14.471"E



## Hlucyńskie mury obronne

Stosunkowo rozległe pozostałości miejskich murów obronnych wybudowanych w większości w 1534r, dziś dokumentują ówczesny zasięg miasta i należą do najstarszych dochoowanych zabytków miasta. Właściciel posiadłości Bernard ze Zvole dokończył budowę murów wraz z dwoma bramami: Opawską i Ostrawską oraz trzynastoma basztami.

Adres: Informační centrum, Zámecká 4, Hlučín  
Kontakt: [www.info.hlucin.com](http://www.info.hlucin.com)  
infohlucin@centrum.cz



## Hlučín: Willa Krömera

Wyjątkowy przykład organicznej architektury awangardowej u nas. Autorem projektu był akademicki architekt Lubomír Šlapeta. Jest to murowana i tynkowana dwukondygnacyjna willa zaprojektowana na planie prostokąta z wypukłymi ścianami bocznymi. Budynek jest zwieńczony płaskim dachem i attyką. Druga kondygnacja jest uzupełniona tarasem nieregularnych kształtów, pod którym się znajduje szklarnia ze szkalniowymi oknami.

Adres: Čs. armády 10, Hlučín  
Kontakt: [infohlucin@centrum.cz](mailto:infohlucin@centrum.cz)  
GPS: 49°54'1.762"N, 18°11'15.457"E



## Bohuslavice: Dąb Struhala

Dąb Struhala – dąb szypułkowy, Quercus robur, ważny punkt orientacyjny, który 1 września 2011r był uznany za pomnik przyrody. Obwód pnia na wysokości 1,3m wynosi 660cm. Wysokość drzewa wynosi 27m a szerokość korony – 19m. Dąb rośnie na skraju lasu na północ od wsi. Zwraca na siebie uwagę swoim położeniem obok starej drogi kupieckiej. Na pniu, na różnych wysokościach, znajduje się kilka zakrytych dziupli po wymarłych konarach. Dolna część pnia jest nienaruszona. Na dębnie umieszczony jest obrazek Matki Bożej.

Adres: Poštovní 119, Bohuslavice  
Kontakt: [obec@bohuslavice.eu](mailto:obec@bohuslavice.eu)  
GPS: 49°57'13,613"N, 18°7'27,756"E



## Budynki sakralne

**N**a terenie Hluczyńska znajduje się wiele ważnych budynków sakralnych a wiele z nich to zabytki podlegające ochronie państwowej. Należy do nich zaliczyć: kościół Trójcy Najświętszej w Bohuslavicích (XVIII w.), kościół św. Stanisława w Bolaticích (XVIII w.), kościół św. Marcina w Dolním Benešově (XVIII w.), kościół św. Jana Chrzciciela w Hlučině (XVI w.), drewniany kościół św. Piotra i Pawła w Hněvošicích

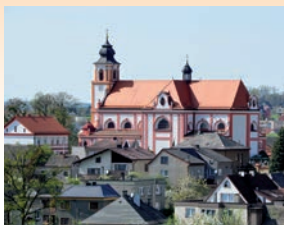
(XVIII w.), kościół św. Mikołaja w Ludgeřovicích (XX w.), kościół Narodzenia NMP w Oldřišově (XIX w.), kościół św. Wawrzyńca w Píšti (sanktuarium, XVIII w.), kościół św. Jana Chrzciciela w Sudicích (XX w.), kościół św. Jerzego w Třebomí (XVIII w.), kościół św. Jana Chrzciciela we Velkých Hořticích (XVIII w.), kościół Wniebowzięcia NMP w Kobeřicích (XIX w.), cmentarz żydowski wraz z grobowcem Wettekampa w Hlučině i wiele innych.



Bělá



Bohuslavice



Bolatice



Darkovice



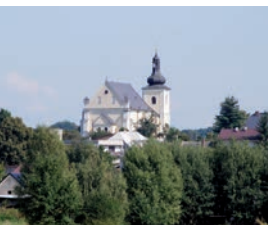
Dolní Benešov



Chuchelná



Hněvošice



Hať



Hlučin



Služovice



Kozmice



Kobeřice



Oldřišov



Ludgeřovice



Stěpánkovice



Hlučín



Chlebičov



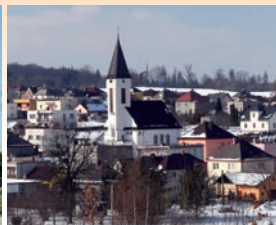
Třebom



Píšť



Závada



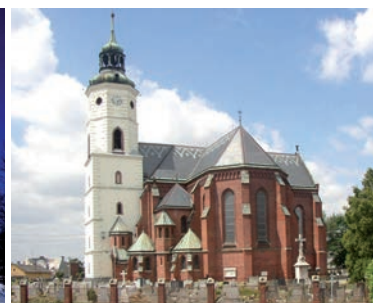
Vřesina



Dolní Benešov



Hněvošice



Kravaře



Rhov



Markvartovice



Hlučín



Strahovice



Šilheřovice



Velké Hořice



Sudice



Hlučín



# PRZEZ HLUCZYŃSKO ZA FOKLOREM

## Skansen tradycji ludowych i rzemioł

Skansen powstał w 2002r i jest wyjątkowym miejscem, gdzie można się zapoznać z tym, jak wyglądało życie na wsi przed więcej niż osiemdziesięciu laty. Goście mogą tutaj obejrzeć część mieszkalną domu (izba, kuchnia, pokój służącej), pralnię, stajnię dla konia, oborę i spichlerz. Kolejne dwa pomieszczenia to szopa i stodoła, w których można się zapoznać z narzędziami rzemieślniczymi i rolniczymi a także tymi, które pomagały w pracy w domu i obejściu. Na terenie skansenu odbywają się także różne wydarzenia kulturalne związane z miejscowym folklorem.

Adres: ul. Svobody, Bolatice  
Otwarte: w czerwcu i wrześniu  
w niedziele w godz. 14<sup>00</sup> – 18<sup>00</sup>  
w lipcu i sierpniu w soboty  
i niedziele w godz. 14<sup>00</sup> – 18<sup>00</sup>

Contact: 553 654 999, [www.bolatice.cz](http://www.bolatice.cz)  
GPS: 49°57'8.98"N, 18°5'4.3"E



## Architektura ludowa

Na Hluczyńsku znajduje się wiele ciekawych pamiątek architektury ludowej, które dokumentują historię i życie tutejszych mieszkańców w przeszłości. Przykładem może być np.: gospodarstwo rolne z XIX w. w **Rohovie**, drewniana **szopa** w **Markvartovicach**, bądź też grupy spichlerzy, które można zobaczyć w **Rohovie**, **Chuchelnej**, **Kobeřicach** czy w **Strahovicach**.



## Uroczystości ludowe

Na Hluczyńsku corocznie odbywa się mnóstwo uroczystości ludowych a wiele z nich ma długoletnią tradycję i swoją historię. Pomiędzy nie możemy zaliczyć dożynki w **Bolaticach**, **Dolním Benešovie** czy **Hati**, tradycyjne odpusty w **Pišti**, **Kravařach**, **Kobeřicach** oraz **Sudicach** a także kiermasze (miejsce święto związane z rocznicą konsekracji miejscowego kościoła) w **Dolním Benešovie** czy w **Hlučínie**.

W **Lhotce**, która dziś już jest dzielnicą Ostrawy, tradycyjnie odbywa się **Pogoń za królem**, która przypomina legendarne wydarzenie pogoni i schwytania króla szwedzkiego podczas wojny trzydziestoletniej. Swoją tradycję ma także festiwal folklorystyczny „**KOLAJA**”, który odbywa się w **Hati** a prezentują się na nim zespoły także spoza Hluczyńska. Aktualne informacje

o planowanych wydarzeniach są dostępne na witrynie [www.hlucinsko.eu](http://www.hlucinsko.eu). Na każdym z wydarzeń goście są zawsze mile widziani. Zawsze także warto rozsmakować się w naszych świetnych **hluczyńskich kołaczach**.





**Pożegnanie z karnawalem**, pochody i bale przebie-  
rańców, często odbywające się jako zabawy ostatekowe  
wraz z „pochowaniem basa” odbywają się w Bolaticach,  
Kobeřicach, Chlebičovie, oraz w innych miejscowo-  
ściach Regionu.



**Ścinanie majki** – pod koniec maja spotykają się mieszk-  
kańcy poszczególnych miejscowości a także z okolicy,  
aby ścięli „majkę” i przy okazji się razem pobawili (Bola-  
tice, Kravaře, Kobeřice, Štěpánkovice i in.)



**Odpusty** – czyli uroczystości patronalne patronów miejscowych kościołów przyciągają dziesiątki tysięcy gości  
do Kravař a także tysiące do Píštěie czy Kobeřic (w sierpniu).



**Dożynki** – uroczystości po zakończeniu żniw, Msza św.  
dziękczynna za plony, po której odbywają się uroczy-  
stości ludowe z przekazaniem wieńca dożynkowego  
gospodarzowi. Bolatice (koniec sierpnia), Vřesina (3  
sobota w sierpniu), Hať (koniec sierpnia), Dolní Benešov,  
Hlučín-Darkovičky (w sierpniu).



### Kiermasze bożonarodzeniowe i jasełka

Podczas drugiego adwentowego weekendu bożonarodzeniowy kiermasz w Kravařach odwiedzą tysiące ludzi. Także w pozostałych miejscowościach Regionu odbywają się bożonarodzeniowe wystawy i kiermasze (Velké Hořtice, Malé Hořtice, Bolatice, Bohuslavice, Ludgeřovice, i in.). Obejrzeć jasełka można w Bohuslavicach bądź w Strahovicach.

### Występy folklorystyczne

Występy folklorystyczne zespołów z Hluczyńska a także innych grup:

- Festiwal kultury i rzemioł Hluczyńska w Hlucinie (lipiec)
- Kolaja w Hati (listopad, co drugi rok)
- Spotkanie chrórów kościelnych (wrzesień)
- Štěrkovna Open Music (lipiec) – festiwal muzyczny w Hlucinie

W ciągu roku na Hluczyńsku odbywa się około 2000 różnych wydarzeń kulturalnych, informacje o nich można uzyskać na [www.hlucinsko.eu](http://www.hlucinsko.eu) a inspirację do odwiedzenia niektórych z nich na [www.hlucinsko.tv](http://www.hlucinsko.tv).



## PRZEZ HLUCZYŃSKO ZA SPORTEM I ZABAWĄ

Zielone pole, dołki i kije – to brzmi pociągająco... Hluczyńsko poleca swoje doskonale zaplecze do osiągnięcia świetnych rezultatów w golfie.

### Zamkowy golf klub Kravaře

Zamkowy golf klub Kravaře jest gustownie zabudowany do parku rozpościerającego się wokół barokowego zamku a stuletnie drzewa i liczne ruczaje tworzą niepowtarzalny charakter tego pola golfowego. W parku zamkowym jest wybudowane nowe osiemnastodolkowe pole golfowe, przeznaczone nie tylko dla profesjonalistów, ale także dla tych, którzy okazjonalnie chcą spróbować swych sił w tym atrakcyjnym sporcie.

Adres: Alejní 26, Kravaře

Otwarte: w godz.: 9<sup>00</sup> – 19<sup>00</sup>

Kontakt: 553 673 202, [www.golf-kravare.cz](http://www.golf-kravare.cz)

GPS: 49°55'44.02"N, 17°59'57.19"E



**Centrum S** v Ludgeřovicach umożliwiła całoroczną organizację wydarzeń sportowych np.: turniejów czy meczy tenisowych, badmingtonowych, unihokejowych i futsalowych, najróżniejszych ćwiczeń a także innych dyscyplin sportowych. Tutaj ma swoją siedzibę, odnosząca sukcesy, drużyna karate SK NIPPON Ludgeřovice. Do dyspozycji jest oddana wielka i mała hala sportowa wraz z szatniami a także sport bar, istnieje tu także możliwość noclegu.

Adres: Nad Nádražím 1405/32, 747 14 Ludgeřovice,

Kontakt: +420 595 048 165, +420 608 888 751, [www.centrum-s.cz](http://www.centrum-s.cz), GPS 49°53'31.952"N, 18°14'4.018"E

## Park Golf Club Šilheřovice

Park Golf Club jest jednym z najładniejszych pól golfowych w Republice Czeskiej. Osiemnaściodłkowe pole umieszczone jest w parku zamkowym, jest także miejscem wielu ważnych turniejów golfowych. Pierwszy turniej odbył się tutaj w 1970r.

Adres: Dolní 412, Šilheřovice  
Otwarte: w godz.: 8<sup>00</sup> - 20<sup>00</sup>  
Kontakt: 595 054 144, [www.golf-ostrava.cz](http://www.golf-ostrava.cz)  
GPS: 49°55'44.16"N,18°16'51.63"E



## Lotnisko sportowe Dolní Benešov – Zábřeh

Choć na chwilę wznieść się do chmur i spojrzeć z góry na całe Hluczyńsko. Tutaj właśnie istnieje możliwość zamówienia lotu widokowego czy skoku ze spadochronem. Skoki są wykonywane na spadochronach treningowych typu „skrzydło” z wysokości od 1100 do 1200m nad ziemią z automatycznym otwarciem spadochronu.

Adres: Dolní Benešov – airport (letišťe) Zábřeh  
Otwarte: od kwietnia do listopada w soboty, niedziele i święta państwowe  
Kontakt: 553 655 077, [www.lkza.cz](http://www.lkza.cz)  
GPS: 49°55'41.99"N,18°4'41.99"E



## Lanek Park – Muzeum Górnictwa

Muzeum Górnictwa w Ostrawie-Petřkovicach jest największym muzeum górniczym u nas. Na pogórku Lanek są gołym okiem widoczne warstwy węgla kamiennego. Tutaj była znaleziona słynna Landecka Wenus. W muzeum można zobaczyć ekspozycję maszyn górniczych a wystawy wewnątrz budynku przedstawiają historię górnictwa. Znajduje się tu także centrum sportowe „Sport arena Lanek”.

Adres: Pod Lanekem 64, Ostrava - Petřkovice  
Otwarte: wystawy: codziennie w godz. 9<sup>00</sup> – 18<sup>00</sup>  
teren muzeum: codziennie w godz. 9<sup>00</sup> – 19<sup>30</sup>  
Kontakt: 596 131 803, [www.muzeumokd.cz](http://www.muzeumokd.cz)  
GPS: 49°51'59.11"N,18°15'41.27"E



## Przestrzeń spokoju i relaksu w Bělé

W pobliżu wsi Bělá znajduje się, wypływające z pokażnej głębokości źródło Židlo, które ma właściwości lecznicze; są tam również łaźnie Priessnitza, baseniki z wodą leczniczą o temperaturze od 8° do 15°C a także labirynt w kształcie kręgu inspirowany francuskim labiryntem w Chartres. Ciekawostką jest także ścieżka diagnostyczna wiodąca koło lasu Pavlačka.

Adres: Bělá 150  
Kontakt: [urad@obecbela.cz](mailto:urad@obecbela.cz)  
GPS: 49°58'18.38"N,18°9'6.28"E





## Sport aréna Landek

Na terenie Paku Landek znajduje się kilka różnych boisk a także istnieje tam wiele możliwości aktywności fizycznej. Korty tenisowe SPORT ARÉNA LANDEK (dwa korty zadaszone halą namiotową, dwa korty otwarte, szkoła tenisa) dwa boiska do siatkówki plażowej, małe centrum linowe z niskimi przeszkodami linowymi, badminton, pentaque, ścieżka rowerowa, boisko asfaltowe, ścieżka dla rowerów terenowych, bowling, mini ZOO dla dzieci.

Adres: Pod Landekem 64, Ostrava - Petřkovice  
Kontakt: landekpark@vitkovice.cz  
www.sportlandek.cz  
GPS: 49°51'59.11"N, 18°15'41.27"E



## Buly Aréna w Kravařach

Buly Aréna oferuje kryte lodowisko, halę tenisową, bowling, boisko dla dzieci oraz boisko do piłki nożnej, Adventure Golf, fitness oraz hotel z restauracją. Buly Aréna jest doskonałym miejscem do uprawiania sportu i odpoczynku.

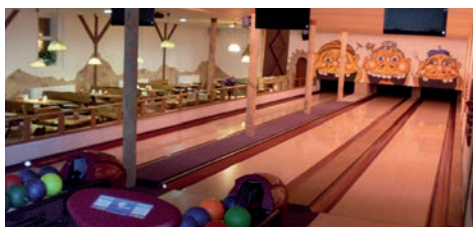
Adres: Kostelní 360/28, Kravaře  
Otwarte: w godz. 8<sup>00</sup> – 23<sup>00</sup>  
Kontakt: 553 653 937, www.bulyarena.cz  
GPS: 49°55'59.43"N, 18°1'41.6"E



## Hala sportowa Hlučín

Hala posiada kompletne wyposażenie, aby mogły być w niej organizowane turnieje koszykówki, siatkówki, piłki ręcznej czy futsalu. Do dyspozycji oddane są także: bowling, sauna i solarium.

Adres: Tyršova 5a, Hlučín  
Kontakt: 595 043 677, www.sra-hlucin.cz  
GPS: 49°54'0.055"N, 18°11'40.838"E



## Restauracja i bowling Selský dvůr

Trzy tory bowlingowe, bilard, projekcje na dużych ekranach, stylowy salonik i świetna kuchnia.

Adres: Hlučínská 442/53, Ludgeřovice  
Kontakt: +420 595 048 440, +420 604 759 750  
www.selskydvur-bow.cz  
GPS: 49°53'5.320"N, 18°14'59.283"E



## Restauracja Sport – centrum sportowo-relaksacyjne Dolní Benešov

Centrum sportowo-relaksacyjne oferuje dwa tory bowlingowe, squash, fitness oraz restaurację z ogródkiem zewnętrznym.

Adres: náměstí Svobody 82, Dolní Benešov  
Kontakt: 724 330 801  
GPS: 49°55'10.36"N; 18°6'51.14"E

## PRZEZ HLUCZYŃSKO NA KONIU

Najpiękniejszy widok na Hluczyńsko jest z siodła. Warto się o tym przekonać i odwiedzić miejscowe stadniny i maneże.

### Hodowla koni i pensjonat

Wielkopański majątek ziemski Bělá we Slezsku wybudował w 1892r brytyjski bankier Rothschild a znajduje się w miejscu otoczonym lasem, łąkami i pastwiskami. Okolica jest wprost idealna do pieszych wycieczek, uprawiania biegów, jazdy na rowerze czy wcieczek na koniu. Istnieje tu możliwość noclegu w okolicznych historycznych budynkach.

Adres: Bělá 150,

Kontakt: [urad@obecbela.cz](mailto:urad@obecbela.cz)

GPS: 49°58'18.38"N,18°9'6.28"E



### Stadnina Albertovec – Štěpánkovice

Pierwotny dwór wielkopański był tutaj wybudowany w roku 1818. Przednie konie z tej hodowli zajmują pierwsze miejsca w różnych championatach. Stadnina słynie hodowlą uszlachetnionej rasy konia trakeńskiego. Hodowle koni tej rasy są bardzo rzadkie a Albertovec na tym polu osiągnął wysoką światową pozycję.

Adres: Albertovec 297, Štěpánkovice

Kontakt: 553 654 774, [www.albertovec.cz](http://www.albertovec.cz)

GPS: 49°57'54.75"N,18°3'56.81"E



### Ranczo kucy Vrablovec

Zorganizowane jest tutaj kółko jeździeckie dla dzieci, nauka jazdy konnej, jazdy rekondycyjne a także popularyzuje problematykę hodowli koni. Tutaj także są organizowane różne wydarzenia sportowe.

Adres: Vrablovec 133/405, Ludgeřovice

Kontakt: 777 254 837, [www.ponyranc.jex.cz](http://www.ponyranc.jex.cz)

GPS: 49°52'59.059"N, 18°13'10.005"E

### Ranczo dziecięce Hlučín

Ranczo dziecięce rozpościera się na powierzchni 12,4ha, odbywają się tutaj zajęcia hipoterapeutyczne pomagające w leczeniu niektórych chorób jak również jazdy rekondycyjne.

Adres: Celní 1, Hlučín

Kontakt: 595 043 033, [www.detskyranc.info](http://www.detskyranc.info)

GPS: 49°53'37.788"N, 18°10'44.318"E



Istnieją również inne możliwości jazdy konnej, np.: klub jeździecki Červánek w Hati, klub jeździecki w Šilheřovicach. Hodowlą koni się także zajmują mieszkańcy Markvartovic, Velkých Hořtic oraz Bolatic-Borové.

## PRZEZ HLUCZYŃSKO NA RYBY I MIEJSCOWE SPECJAŁY

Spokój, kołyszący się na powierzchni wody splawik, chwyci, niechwyci...? Wierzmy, że Państwa chwyci oferta rybnich rajów, które proponuje Hluczyńsko. Przykładem mogą być okolice Bohuslavic, Ludgeřovic, Dolního Benešova albo Hlučína.

### Gajówka U Chmelníka – farma pstrągów w Bělá

Stara chata myśliwska rodziny Rothschildów z roku 1896 z farmą pstrągów znajduje się ok. 1km za wsią Bělá w kierunku wsi Závada. Goście się tutaj mogą rozsmakować w miejscowym specjale, czyli „pstrągu na masle”. Bardzo lubiane, szczególnie przez dzieci, jest łowienie pstrąga na wędkę, którą można na miejscu wypożyczyć.

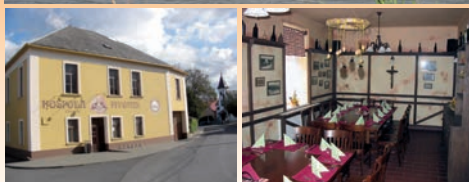
Adres: Bělá

Otwarte: od maja do września w soboty, niedziele i święta państwowe

Kontakt: 553 650 161

GPS: 49°58'17"N,18°8'46"E





Na największym z jezior Hluczyńska, Nezmar w Dolním Benešovie, corocznie w październiku i listopadzie są organizowane tradycyjne już wyłowy, które są otwarte dla szerokiej publiczności. Można wtedy także kupić na miejscu rybie specjalę.

Łowić ryby także można na stawach w Bohuslavicach, Ludgeřovicach, Darkovicach, na jeziorze Hluczyńskim a także w rzekach: Odrze i Opawie.

Hluczyńsko także oferuje miejscowe specjalę. Oprócz sławnych kołaczy hluczyńskich można się podelektować rewelacyjną golonką pieczoną, która jest serwowana w restauracji U Komárkůw w Rohovie, która jest stylizowana na lata trzydzieste XX w. a w której ten smakolek jest przygotowywany w specjalnym piecu, wybudowanym w tym właśnie celu.

## PRZEZ HLUCZYŃSKO NAD WODĘ

Słońce grzeje a podróżowanie przez Hluczyńsko, niezależnie od tego czy na rowerze, pieszo czy samochodem, może zmęczyć. A może by tak, dla ochłody, wskoczyć do wody? Hluczyńsko oferuje mnóstwo możliwości odpoczynku nad wodą i kąpeli.



### Naturalne kąpielisko Darkovice

W zachodniej części gminy znajduje się teren rekreacyjny z naturalnym kąpieliskiem, obok którego jest wybudowany mniejszy kompleks sportowy, gdzie można zagrać w siatkówkę plażową, znajdują się tu także dziecięce minicentrum oraz restauracja. Przed kąpieliskiem jest gład narzutowy.

Adres: Darkovice  
Otwarte: w godz. 9<sup>30</sup> - 22<sup>00</sup>  
Kontakt: 595 051 105, 732 218 274  
GPS: 49°56'13.68"N; 18°12'56.42"E



### Teren sportowo-rekreacyjny – Jezioro Hluczyńskie

Teren przeznaczony do uprawiania sportów wodnych z plażami trawiastymi, położony wokół naturalnego jeziora, rozciąga się na przestrzeni 140 ha. Można tutaj uprawiać mnóstwo sportów wodnych (windsurfing, siatkówka plażowa, narty wodne, istnieje możliwość pożyczenia łódki bądź roweru wodnego a także tenis, siatkówka, piłka nożna, minigolf albo oddać się relaksowi na plażach połączonymu z kąpaniem. Istnieją tutaj również świetne warunki do wędkowania.

Adres: Celní 12a, Hlučín  
Kontakt: 595 041 307, [www.sra-hlucin.cz](http://www.sra-hlucin.cz)  
GPS: 49°53'31.770"N, 18°10'37.029"E



### Buly Aréna – Aquapark Kravaře

Główną atrakcją aquaparku jest dzika rzeka, ale są tutaj także: zjeżdżalnia wodna o długości 65m, sauna – która razem z całym kompleksem Buly Aréna tworzy największy w okolicy ośrodek sportowo-rekreacyjny, w którym jest także możliwość noclegu w trzygwiazdkowym hotelu.

Adres: Kostelní 2075/28B, Kravaře  
Otwarte: w poniedziałki, wtorki i czwartki w godz. 13<sup>00</sup> – 21<sup>00</sup>  
w środy i piątki w godz. 7<sup>00</sup> – 21<sup>00</sup>  
w soboty i niedziele w godz. 8<sup>00</sup> – 21<sup>00</sup>  
Kontakt: 553 777 591, [www.kravare.cz](http://www.kravare.cz)  
GPS: 49°56'0.661"N, 18°1'46.111"E

## Kąpielisko Bolatice

Ośrodek sportowo-rekreacyjny w skład którego wchodzi basen o rozmiarach 30x25m, basen dla niepełnowydających 15x25m i brodzik dziecięcy 5x10m. Istnieje także możliwość nocnych kąpeli. Znajduje się tu również sauna, fitnesscentrum, wypożyczalnia rowerów, restauracja, możliwy jest także nocleg.

Adres: Ke Koupališti 630, Bolatice  
Otwarte: w godz. 9<sup>00</sup> - 19<sup>00</sup>  
Kontakt: 553 655 188, [www.penzionbolatice.net](http://www.penzionbolatice.net)  
GPS: 49°57'4.9"N; 18°5'1"E



## Kąpielisko Píšť z terenem sportowym i minigolfem

Ośrodek sportowo-rekreacyjny Kąpielisko Píšť jest miejscem, gdzie można przyjemnie spędzić wolny czas. Są tam: pielęgnowana przestrzeń trawiasta, korty tenisowe, oświetlony minigolf. W sąsiedztwie kąpieliska znajduje się boisko klubu futbolowego SLAVIA Píšť oraz boisko ze sztuczną powierzchnią przeznaczone do wszystkich sportów z piłką. W skład ośrodka wchodzi także znana stumetrowa strzelnica.

Adres: Píšť 531  
Otwarte: w godz. 9<sup>30</sup> - 19<sup>00</sup>  
Kontakt: 595 055 943, [www.pist.cz/koupaliste/](http://www.pist.cz/koupaliste/)  
GPS: 49°58'35.23"N, 18°11'9.22"E



## Kąpielisko naturalne Vřesina koło Hlučína

Znajduje się we wschodniej części wsi na trasie do Hati, obok rezerwatu przyrody Daňanec.

Adres: Vřesina u Hlučína  
GPS: 49°56'57.38"N; 18°12'16.55"E



## Kąpielisko Chlebičov

Pierwotnie zbiornik przeciwpożarowy przerobiony na kąpielisko.

Adres: Chlebičov  
Kontakt: [www.chlebicov.com](http://www.chlebicov.com)  
GPS: 49°57'26.22"N; 17°58'16.9"E





# PRZEZ HLUCZYŃSKO NA SPOTKANIE Z PRZYRODĄ



## Koutské i Zábřežské ląki

Rezerwat przyrody – łąki torfowe z charakterystycznymi grupami roślin bagiennych – był założony w roku 1973 a w roku 1997 znacznie rozszerzony. Dziś jest to obszar o powierzchni 375,70ha. Rezerwat tworzy wyjątkowy zespół łąk bagiennych, łęgów i terenów zielonych, pozostałości martwych, ślepych ramion rzecznych i okresowo zalewanych obszarów w okolicy rzeki Opava.

Adres: Dolní Benešov, Kravaře - Kouty  
Kontakt: [www.dolnibenesov.cz](http://www.dolnibenesov.cz)  
GPS: 49°55'12.99"N,18°4'34.29"E



## Hněvošický gaj

Rezerwat przyrody z dębowo-grabowym drzewostanem, piętnem krzewów i bogatą florą karpacką lasu nizinnego był założony w 1969r i rozciąga się na powierzchni 68ha. Szczególnie wiosną warto tu zobaczyć kwitnące pierwiosniki, sasanki, przyłaszczki a po całym obszarze rozsypane są wawrzynki wilczełyko, konwalie, lilie złotogłów, obówniki pospolite, ciszyńianki wiosenne, kruszczyki szerokolistne.

Adres: Hněvošice  
Kontakt: [www.hnevovice.cz](http://www.hnevovice.cz)  
GPS: 50°0'1.51"N,18°0'1.89"E



## Rezerwat przyrody Černý les koło Šilheřovic I i II

Rezerwat przyrody – bukowa puszcza typowa dla nizin nadodrzańskich.

Adres: Šilheřovice  
Kontakt: [www.silherovice.cz](http://www.silherovice.cz)  
GPS: 49°54'1.02"N,18°16'21.32"E



## Pomnik przyrody Hranečnick

Pomnik przyrody – przeważnie dębowo-sosnowy porost z gniazdami czapli siwej.

Adres: Pišť  
Kontakt: [www.pist.cz](http://www.pist.cz)  
GPS: 49°58'57.15"N,18°9'59.8"E

## Rezerwat przyrody Dařanec

Państwowy rezerwat przyrody – liściasty las miesza-ny z przewagą dębu, grabu i lipy o powierzchni 33ha. W roku 1992 znaleziono tutaj 28 odmian mchów. Rezerwat Dařanec jest na terenie lekko pofałdowanym i dlatego świetnie się nadaje do spacerów. Koło Vřesiny wiedeńskie ścieżka edukacyjna dostosowana do potrzeb i możliwości dzieci i dorosłych. Jej trasa prowadzi przez rezerwat Dařanec i jego Polanskými stanowiskami dębów i grabów, dalej biegnie przez aleje drzew owocowych doprowadzając aż do „Vodného dolu”.

Adres: Vřesina u Hlučína  
Contact: [www.vresina-u-hlucina.cz](http://www.vresina-u-hlucina.cz)  
GPS: 49°57'30.72"N,18°11'44.37"E



## Ścieżka edukacyjna Chuchelenský les

Oznaczona trasa zaczyna się i kończy w Bolaticach-Borové, ma długość około 6km a podczas przechadzki przez las można się zatrzymać na dwóch miejscach odpoczynkowych, obok jednego z nich jest źródło potoku Zbojnička. Podczas przechadzki, dzięki tabliczkom informacyjnym, można zaznajomić się z florą i fauną tego lasu.

Adres: Bolatice  
Kontakt: [www.bolatice.cz](http://www.bolatice.cz)  
GPS: 49°57'37.68"N; 18°6'33.58"E



**Narodowe pomniki przyrody. Na Hluczyńsku znajdują się dwie szczególne formacje przyrodnicze: Landek v Ostrawie-Petřkovicach oraz Odkryv w Kravařích.**





## Odkrywkowa kopalnia gipsu

Łożyisko gipsu znajduje się w Kotlinie Opawskiej, która jest częścią większej Kotliny Przedkarpackiej. Łożyisko było otwarte w roku 1963 a wydobycie trwa do dnia dzisiejszego.

Adres: Koberčice  
Kontakt: [www.gypstrend.cz](http://www.gypstrend.cz)  
GPS: 49°59'59.18"N, 18°2'8.46"E

## NOCLEGI I RESTAURACJE NA HLUCZYŃSKU

Aktualna oferta noclegów i restauracji na Hluczyńsku znajdziecie Państwo na stronach [www.hlucisko.eu](http://www.hlucisko.eu)

## CENTRA INFORMACYJNE

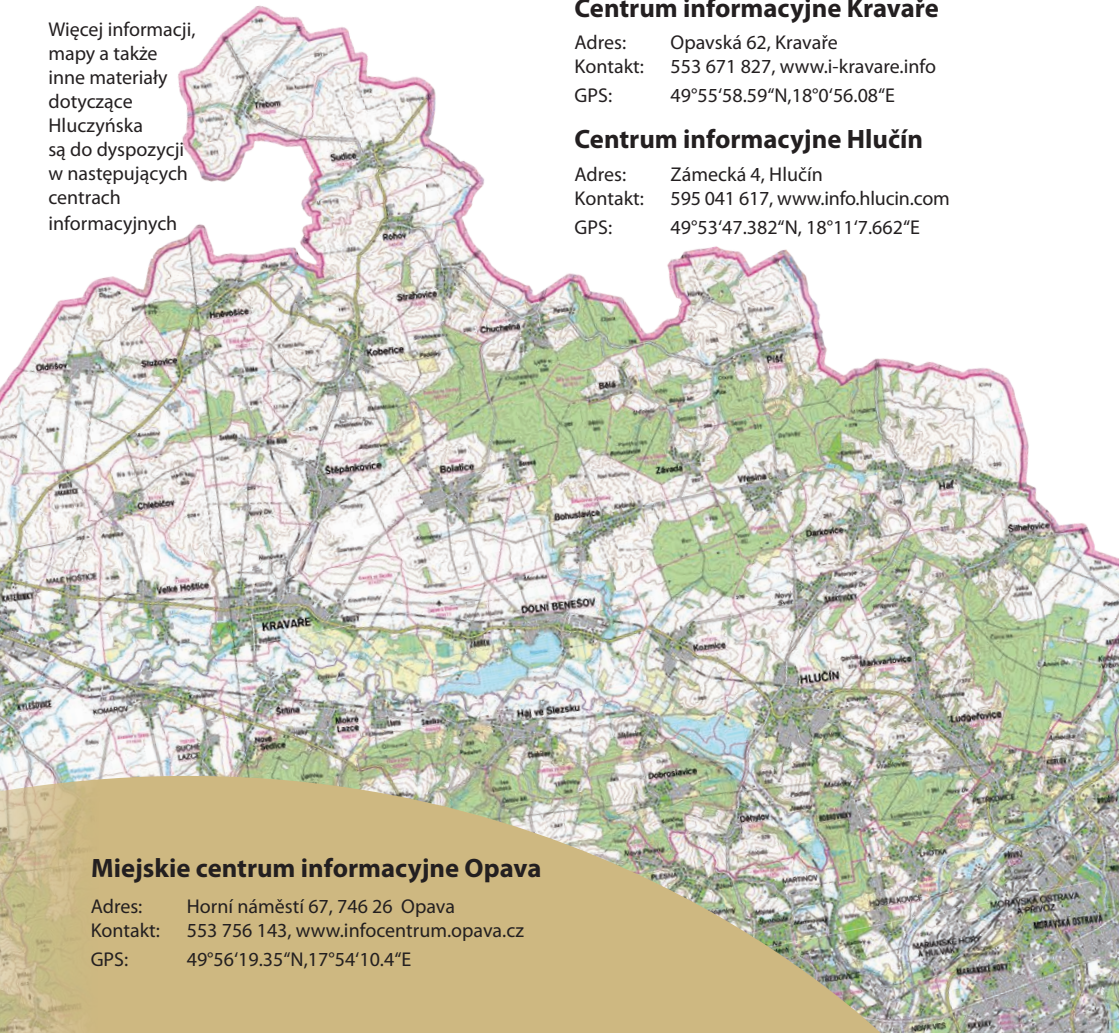
Więcej informacji, mapy a także inne materiały dotyczące Hluczyńska są do dyspozycji w następujących centrach informacyjnych

### Centrum informacyjne Kravaře

Adres: Opavská 62, Kravaře  
Kontakt: 553 671 827, [www.i-kravare.info](http://www.i-kravare.info)  
GPS: 49°55'58.59"N, 18°0'56.08"E

### Centrum informacyjne Hlučín

Adres: Zámecká 4, Hlučín  
Kontakt: 595 041 617, [www.info.hlucin.com](http://www.info.hlucin.com)  
GPS: 49°53'47.382"N, 18°11'7.662"E



### Miejskie centrum informacyjne Opava

Adres: Horní náměstí 67, 746 26 Opava  
Kontakt: 553 756 143, [www.infocentrum.opava.cz](http://www.infocentrum.opava.cz)  
GPS: 49°56'19.35"N, 17°54'10.4"E